

Communauté de communes de la Beauce  
Loirétaine

PLAN LOCAL D'URBANISME  
INTERCOMMUNAL



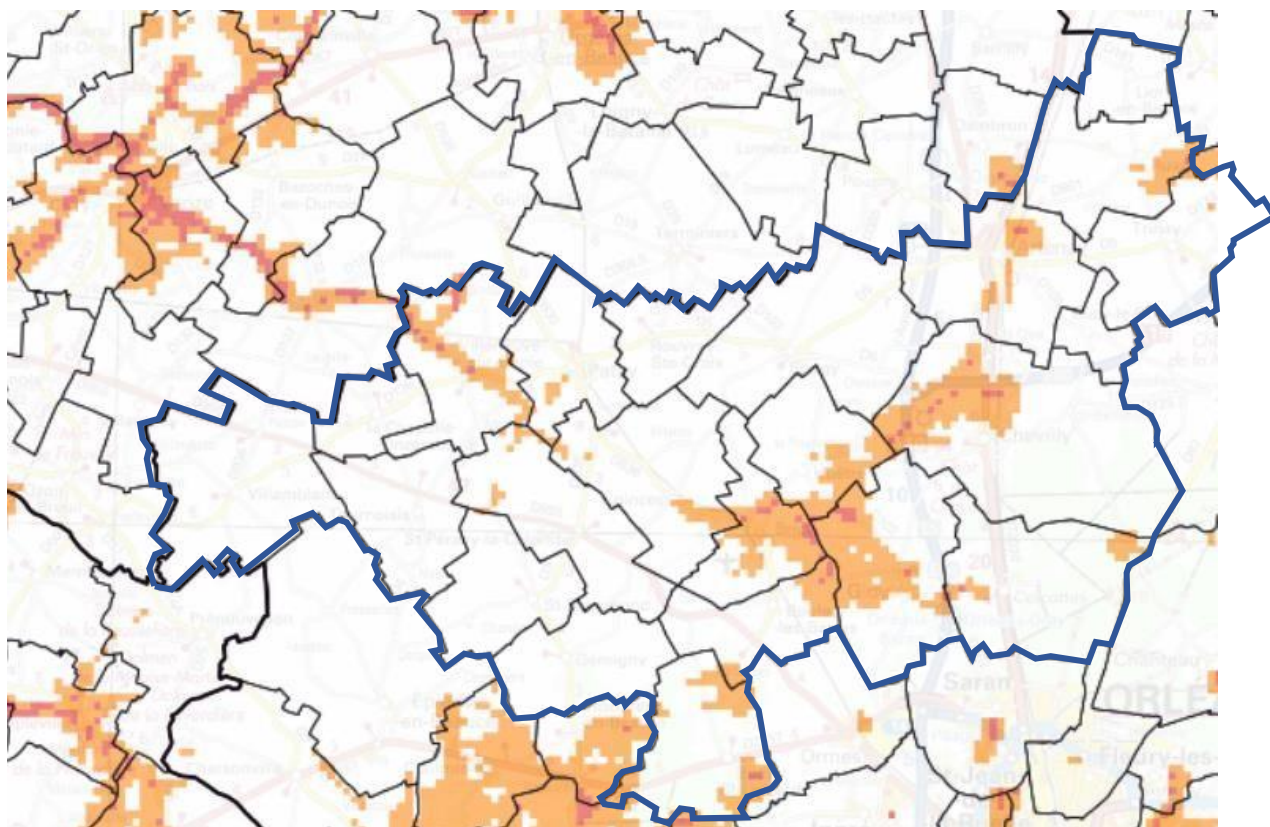
7.3.11 Remontée de nappes



PLUi-H approuvé par délibération  
du Conseil Communautaire en  
date du 25 mars 2021



## Remontée de nappes :



### ▼ Enveloppes Approchées des Inondations Potentielles cours d'eau et submersion marine de plus d'un hectare

 Enveloppes Approchées des Inondations Potentielles cours d'eau et submersion marine de plus d'un hectare (Source : MTES/DGPR)

### ▼ Entités hydrogéologiques imperméables à l'affleurement

 Entités hydrogéologiques imperméables à l'affleurement (source : BDLISA V2/BRGM)

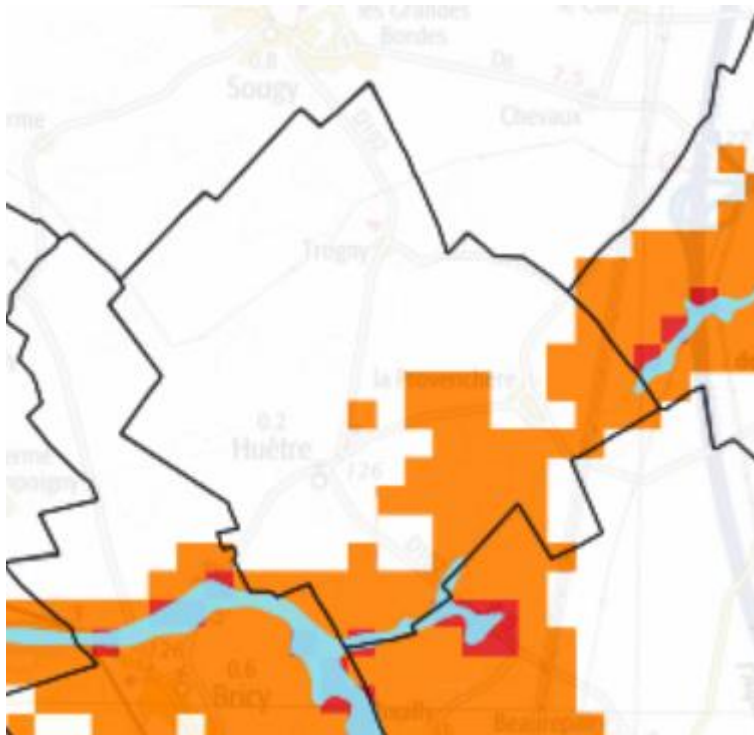
### ▼ Zones sensibles aux remontées de nappes

 Zones potentiellement sujettes aux débordements de nappe

 Zones potentiellement sujettes aux inondations de cave

 Pas de débordement de nappe ni d'inondation de cave


## Huître



### ▼ Enveloppes Approchées des Inondations Potentielles cours d'eau et submersion marine de plus d'un hectare

 Enveloppes Approchées des Inondations Potentielles cours d'eau et submersion marine de plus d'un hectare (Source : MTES/DGPR)


### ▼ Entités hydrogéologiques imperméables à l'affleurement

 Entités hydrogéologiques imperméables à l'affleurement (source : BDLISA V2/BRGM)

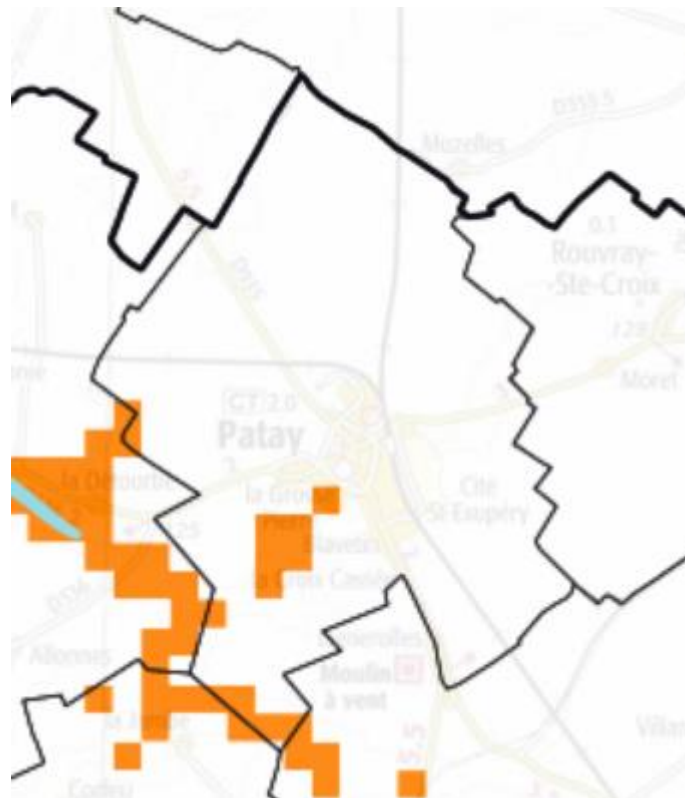
### ▼ Zones sensibles aux remontées de nappes

 Zones potentiellement sujettes aux débordements de nappe

 Zones potentiellement sujettes aux inondations de cave

 Pas de débordement de nappe ni d'inondation de cave


## Patay



### ▼ Enveloppes Approchées des Inondations Potentielles cours d'eau et submersion marine de plus d'un hectare

 Enveloppes Approchées des Inondations Potentielles cours d'eau et submersion marine de plus d'un hectare (Source : MTE5/DGPR)

### ▼ Entités hydrogéologiques imperméables à l'affleurement

 Entités hydrogéologiques imperméables à l'affleurement (source : BDLISA V2/BRGM)

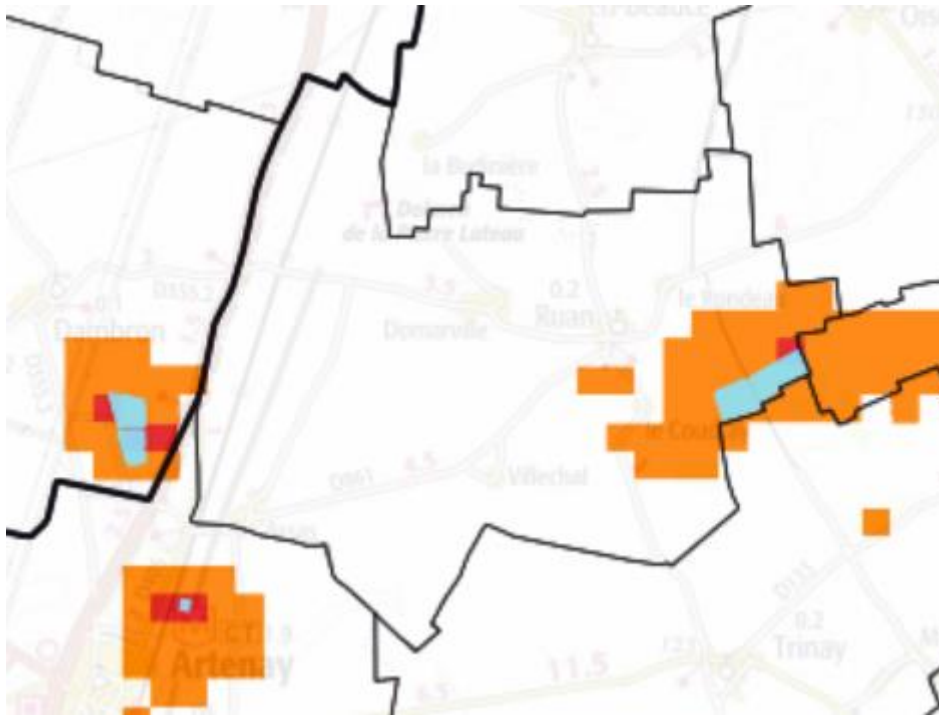
### ▼ Zones sensibles aux remontées de nappes

 Zones potentiellement sujettes aux débordements de nappe


 Zones potentiellement sujettes aux inondations de cave

 Pas de débordement de nappe ni d'inondation de cave


## Ruan



### ▼ Enveloppes Approchées des Inondations Potentielles cours d'eau et submersion marine de plus d'un hectare

 Enveloppes Approchées des Inondations Potentielles cours d'eau et submersion marine de plus d'un hectare (Source : MTES/DGPR)


### ▼ Entités hydrogéologiques imperméables à l'affleurement

 Entités hydrogéologiques imperméables à l'affleurement (source : BDLISA V2/BRGM)

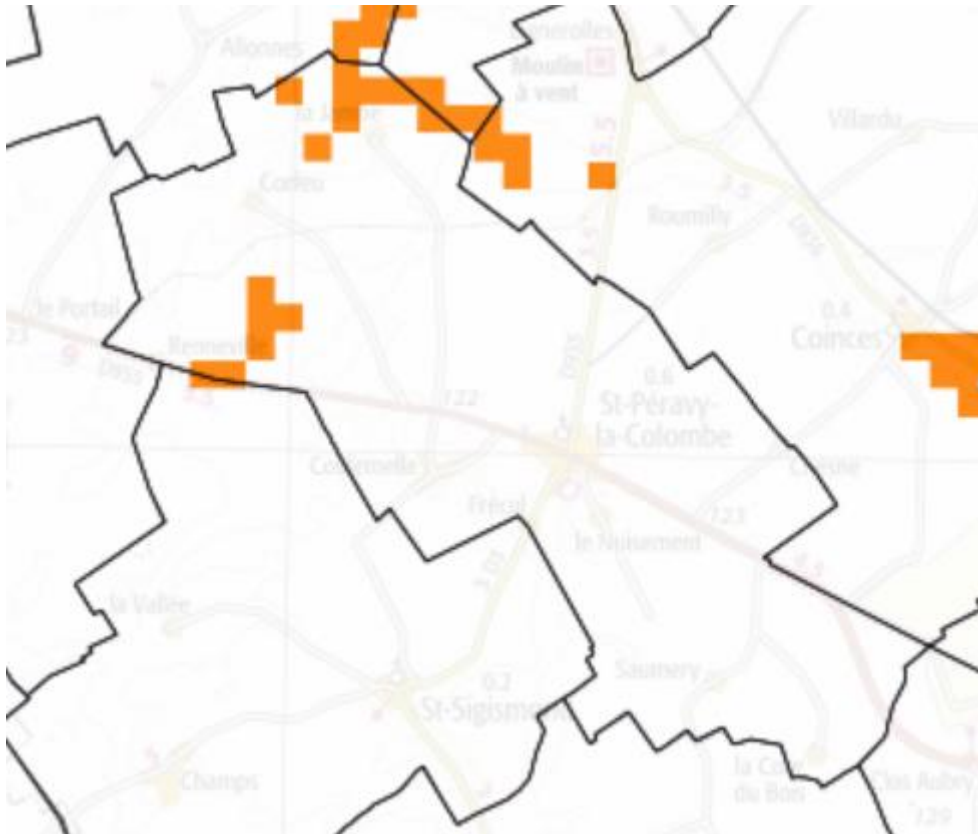
### ▼ Zones sensibles aux remontées de nappes

 Zones potentiellement sujettes aux débordements de nappe


 Zones potentiellement sujettes aux inondations de cave

 Pas de débordement de nappe ni d'inondation de cave


## Saint-Pérvy-la-Colombe



### ▼ Enveloppes Approchées des Inondations Potentielles cours d'eau et submersion marine de plus d'un hectare

 Enveloppes Approchées des Inondations Potentielles cours d'eau et submersion marine de plus d'un hectare (Source : MTES/DGPR)

### ▼ Entités hydrogéologiques imperméables à l'affleurement

 Entités hydrogéologiques imperméables à l'affleurement (source : BDLISA V2/BRGM)

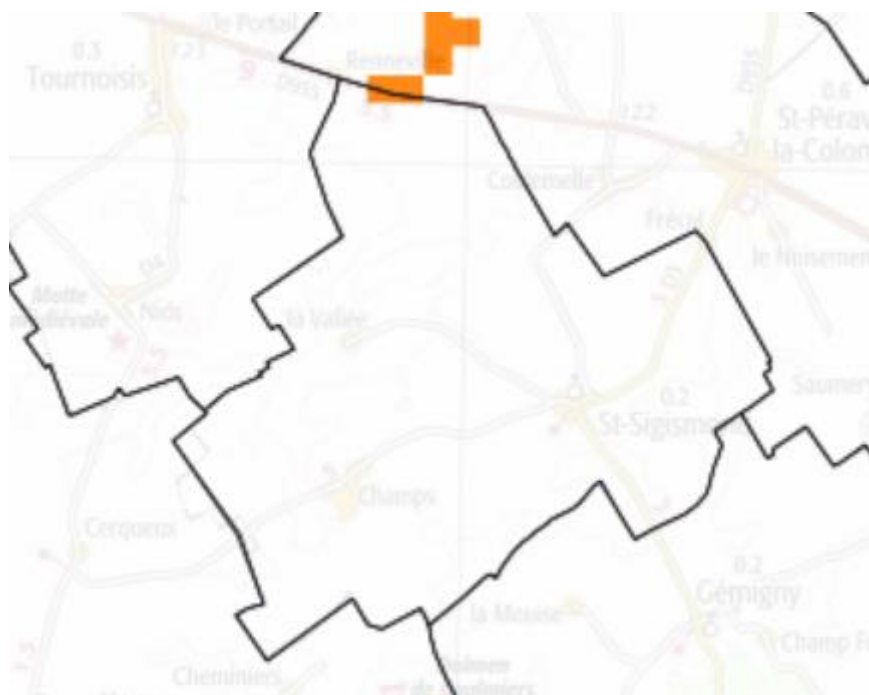
### ▼ Zones sensibles aux remontées de nappes

 Zones potentiellement sujettes aux débordements de nappe

 Zones potentiellement sujettes aux inondations de cave

 Pas de débordement de nappe ni d'inondation de cave


## Saint-Sigismond



### ▼ Enveloppes Approchées des Inondations Potentielles cours d'eau et submersion marine de plus d'un hectare

 Enveloppes Approchées des Inondations Potentielles cours d'eau et submersion marine de plus d'un hectare (Source : MTES/DGPR)

### ▼ Entités hydrogéologiques imperméables à l'affleurement

 Entités hydrogéologiques imperméables à l'affleurement (source : BDLISA V2/BRGM)

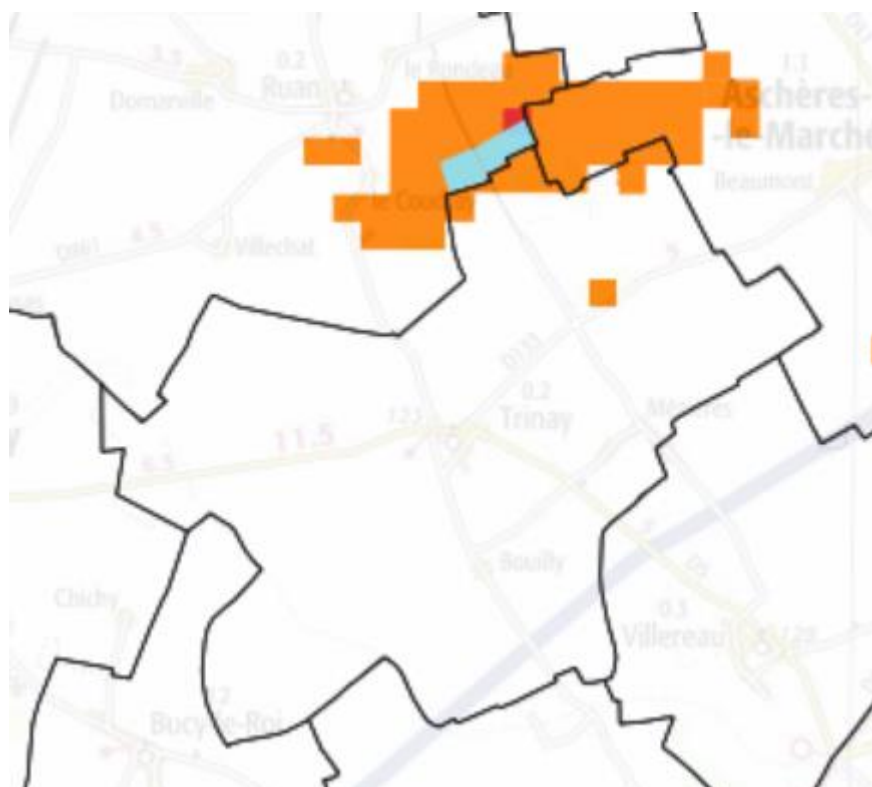
### ▼ Zones sensibles aux remontées de nappes

 Zones potentiellement sujettes aux débordements de nappe

 Zones potentiellement sujettes aux inondations de cave

 Pas de débordement de nappe ni d'inondation de cave


## Trinay



### ▼ Enveloppes Approchées des Inondations Potentielles cours d'eau et submersion marine de plus d'un hectare

 Enveloppes Approchées des Inondations Potentielles cours d'eau et submersion marine de plus d'un hectare (Source : MTES/DGPR)

### ▼ Entités hydrogéologiques imperméables à l'affleurement

 Entités hydrogéologiques imperméables à l'affleurement (source : BDLISA V2/BRGM)

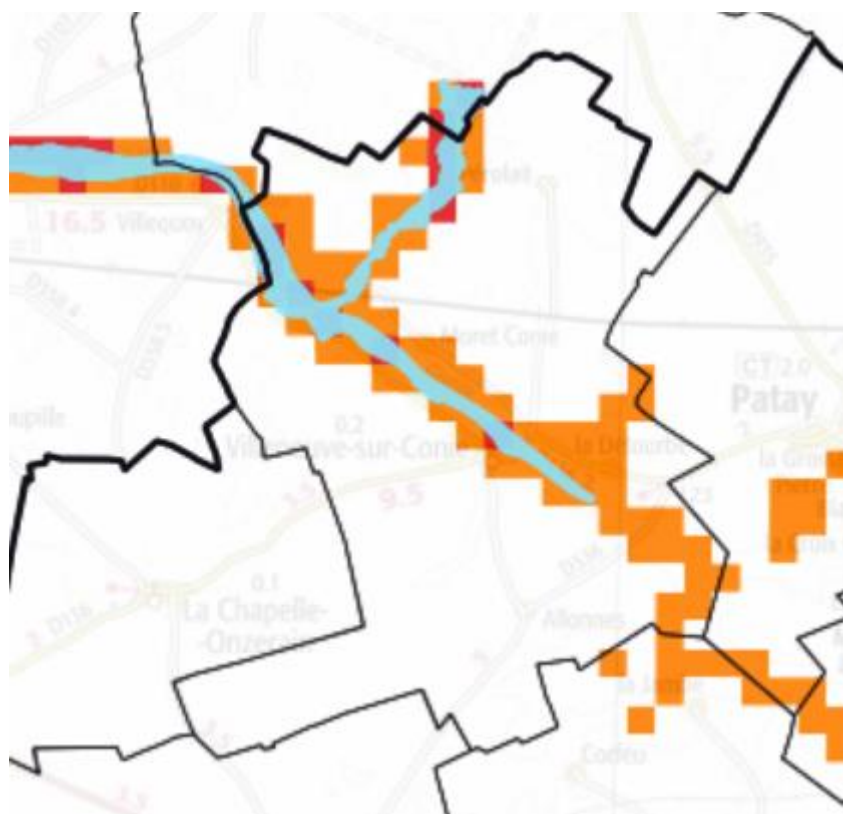
### ▼ Zones sensibles aux remontées de nappes

 Zones potentiellement sujettes aux débordements de nappe

 Zones potentiellement sujettes aux inondations de cave

Pas de débordement de nappe ni d'inondation de cave

## Villeneuve-sur-Conie



### ▼ Enveloppes Approchées des Inondations Potentielles cours d'eau et submersion marine de plus d'un hectare

 Enveloppes Approchées des Inondations Potentielles cours d'eau et submersion marine de plus d'un hectare (Source : MTES/DGPR)

### ▼ Entités hydrogéologiques imperméables à l'affleurement

 Entités hydrogéologiques imperméables à l'affleurement (source : BDLISA V2/BRGM)

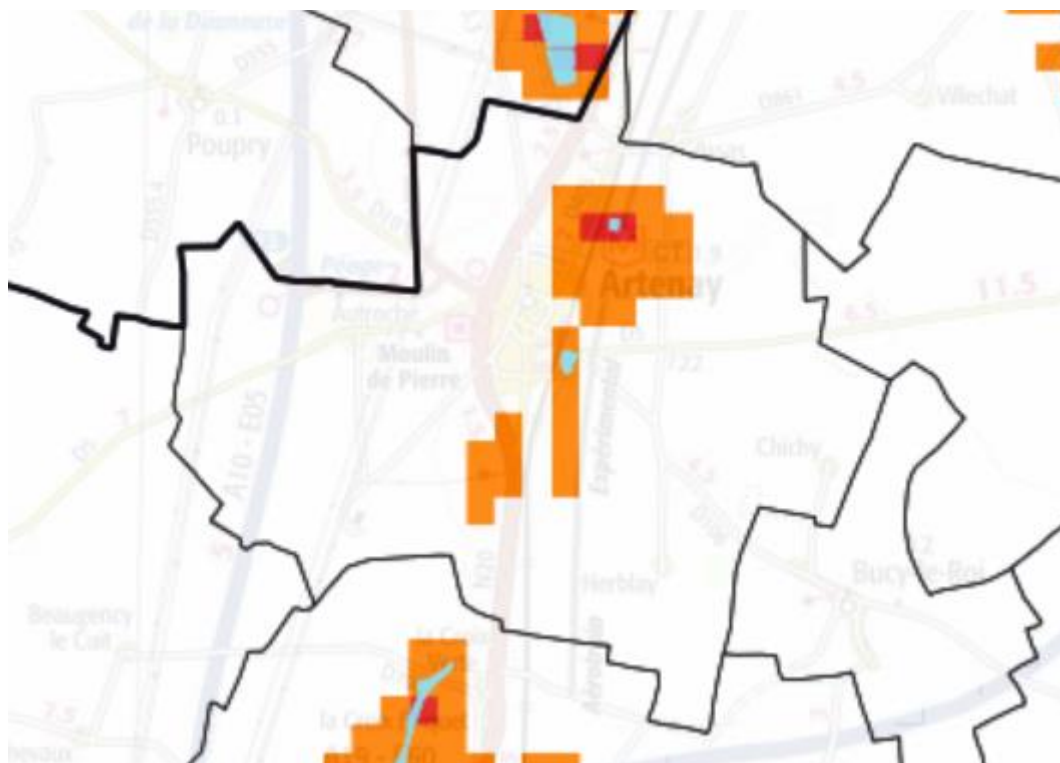
### ▼ Zones sensibles aux remontées de nappes

 Zones potentiellement sujettes aux débordements de nappe


 Zones potentiellement sujettes aux inondations de cave

 Pas de débordement de nappe ni d'inondation de cave


## Artenay



### ▼ Enveloppes Approchées des Inondations Potentielles cours d'eau et submersion marine de plus d'un hectare

 Enveloppes Approchées des Inondations Potentielles cours d'eau et submersion marine de plus d'un hectare (Source : MTES/DGPR)

### ▼ Entités hydrogéologiques imperméables à l'affleurement

 Entités hydrogéologiques imperméables à l'affleurement (source : BDLISA V2/BRGM)

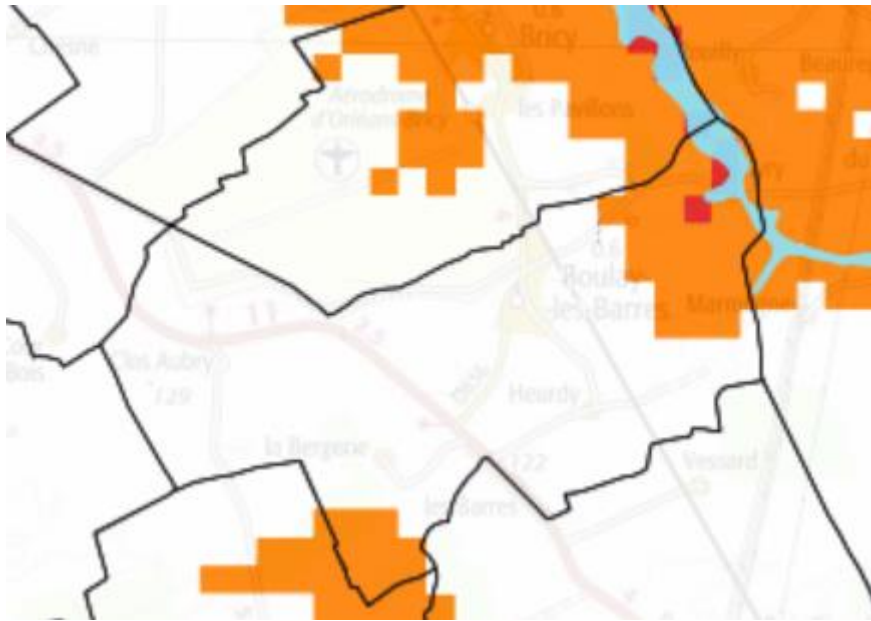
### ▼ Zones sensibles aux remontées de nappes

 Zones potentiellement sujettes aux débordements de nappe

 Zones potentiellement sujettes aux inondations de cave

Pas de débordement de nappe ni d'inondation de cave


## Boulay-les-Barres



### ▼ Enveloppes Approchées des Inondations Potentielles cours d'eau et submersion marine de plus d'un hectare

 Enveloppes Approchées des Inondations Potentielles cours d'eau et submersion marine de plus d'un hectare (Source : MTES/DGPR)

### ▼ Entités hydrogéologiques imperméables à l'affleurement

 Entités hydrogéologiques imperméables à l'affleurement (source : BDLISA V2/BRGM)

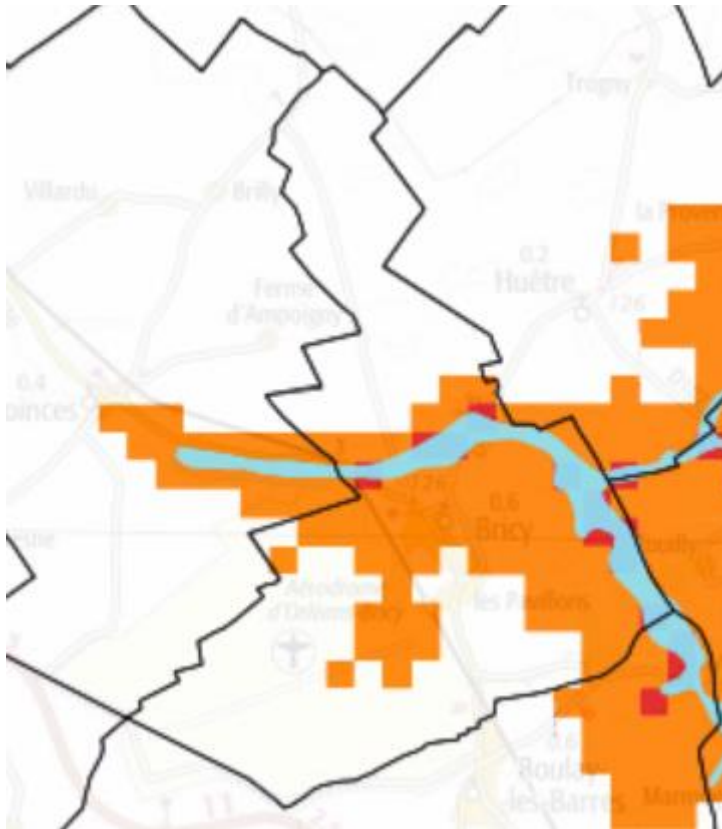
### ▼ Zones sensibles aux remontées de nappes

 Zones potentiellement sujettes aux débordements de nappe

 Zones potentiellement sujettes aux inondations de cave

Pas de débordement de nappe ni d'inondation de cave


## Bricy



### ▼ Enveloppes Approchées des Inondations Potentielles cours d'eau et submersion marine de plus d'un hectare

 Enveloppes Approchées des Inondations Potentielles cours d'eau et submersion marine de plus d'un hectare (Source : MTES/DGPR)

### ▼ Entités hydrogéologiques imperméables à l'affleurement

 Entités hydrogéologiques imperméables à l'affleurement (source : BDLISA V2/BRGM)

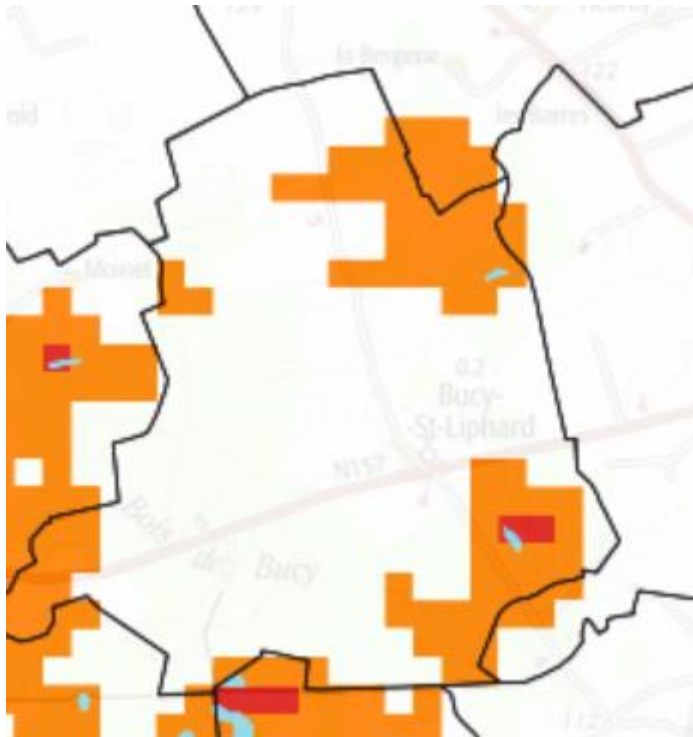
### ▼ Zones sensibles aux remontées de nappes

 Zones potentiellement sujettes aux débordements de nappe

 Zones potentiellement sujettes aux inondations de cave

Pas de débordement de nappe ni d'inondation de cave


## Bucy-Saint-Liphard



### ▼ Enveloppes Approchées des Inondations Potentielles cours d'eau et submersion marine de plus d'un hectare

 Enveloppes Approchées des Inondations Potentielles cours d'eau et submersion marine de plus d'un hectare (Source : MTES/DGPR)

### ▼ Entités hydrogéologiques imperméables à l'affleurement

 Entités hydrogéologiques imperméables à l'affleurement (source : BDLISA V2/BRGM)

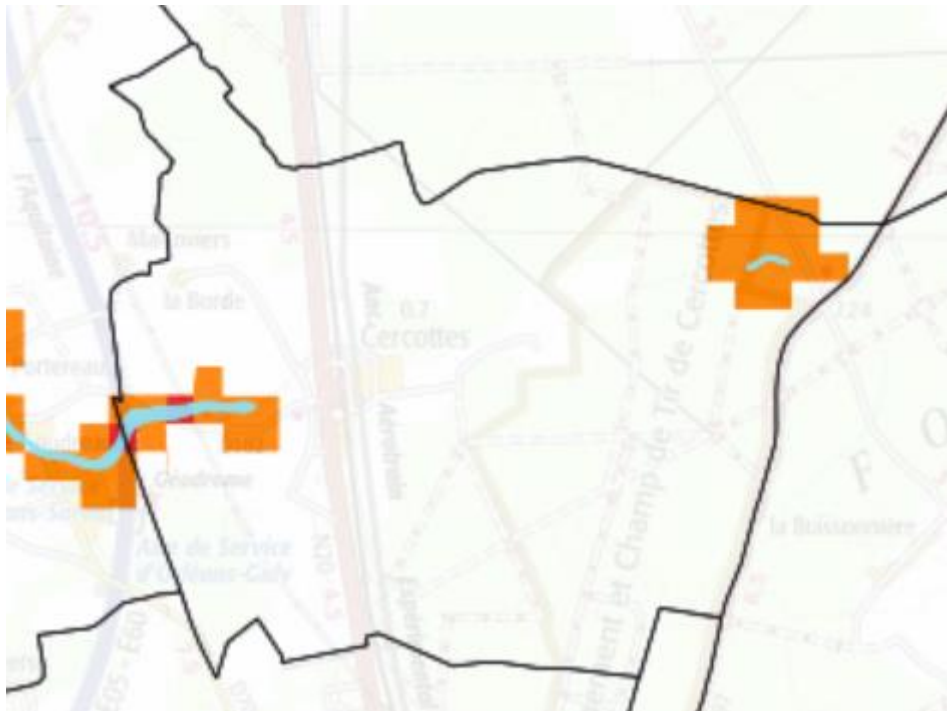
### ▼ Zones sensibles aux remontées de nappes

 Zones potentiellement sujettes aux débordements de nappe


 Zones potentiellement sujettes aux inondations de cave

 Pas de débordement de nappe ni d'inondation de cave


## Cercottes



### ▼ Enveloppes Approchées des Inondations Potentielles cours d'eau et submersion marine de plus d'un hectare

 Enveloppes Approchées des Inondations Potentielles cours d'eau et submersion marine de plus d'un hectare (Source : MTES/DGPR)

### ▼ Entités hydrogéologiques imperméables à l'affleurement

 Entités hydrogéologiques imperméables à l'affleurement (source : BDLISA V2/BRGM)

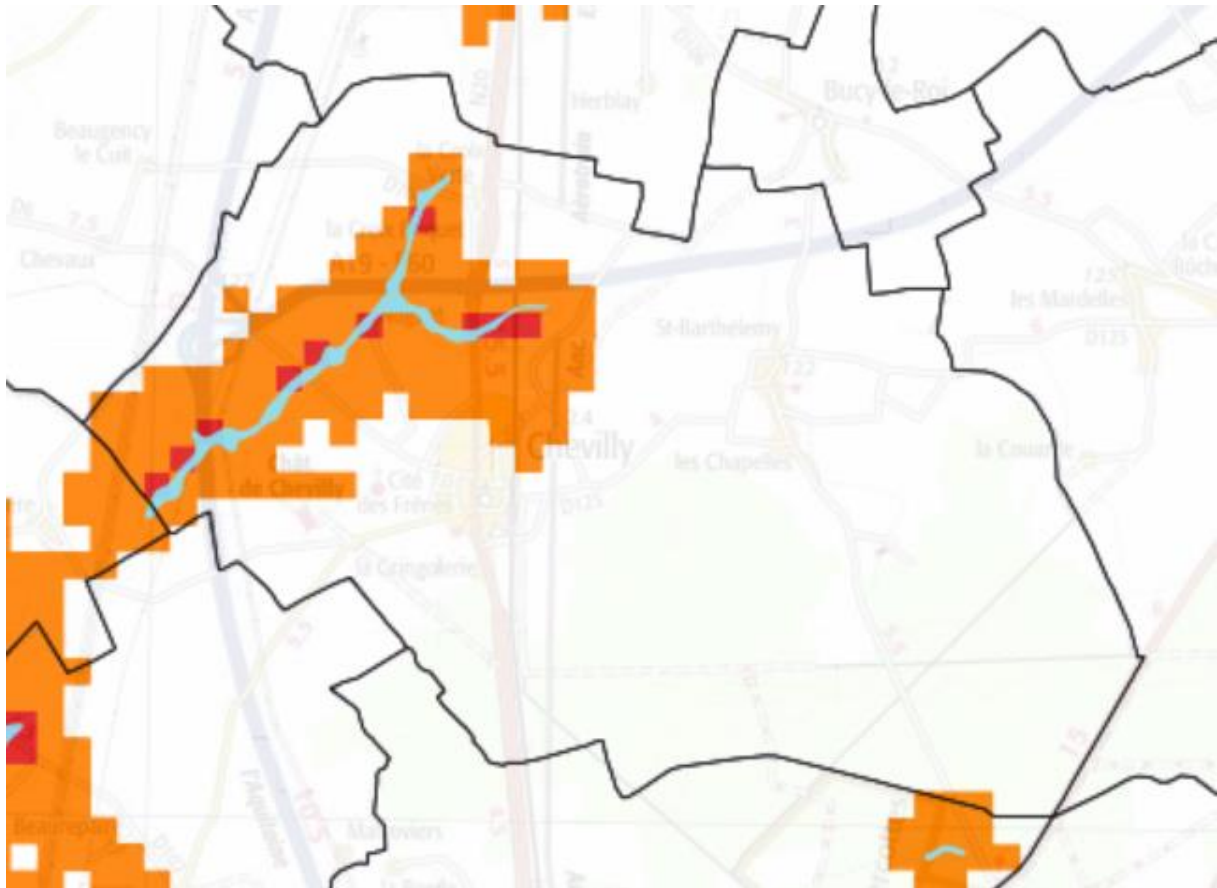
### ▼ Zones sensibles aux remontées de nappes

 Zones potentiellement sujettes aux débordements de nappe


 Zones potentiellement sujettes aux inondations de cave

 Pas de débordement de nappe ni d'inondation de cave


## Chevilly



### ▼ Enveloppes Approchées des Inondations Potentielles cours d'eau et submersion marine de plus d'un hectare

 Enveloppes Approchées des Inondations Potentielles cours d'eau et submersion marine de plus d'un hectare (Source : MTES/DGPR)


### ▼ Entités hydrogéologiques imperméables à l'affleurement

 Entités hydrogéologiques imperméables à l'affleurement (source : BDLISA V2/BRGM)

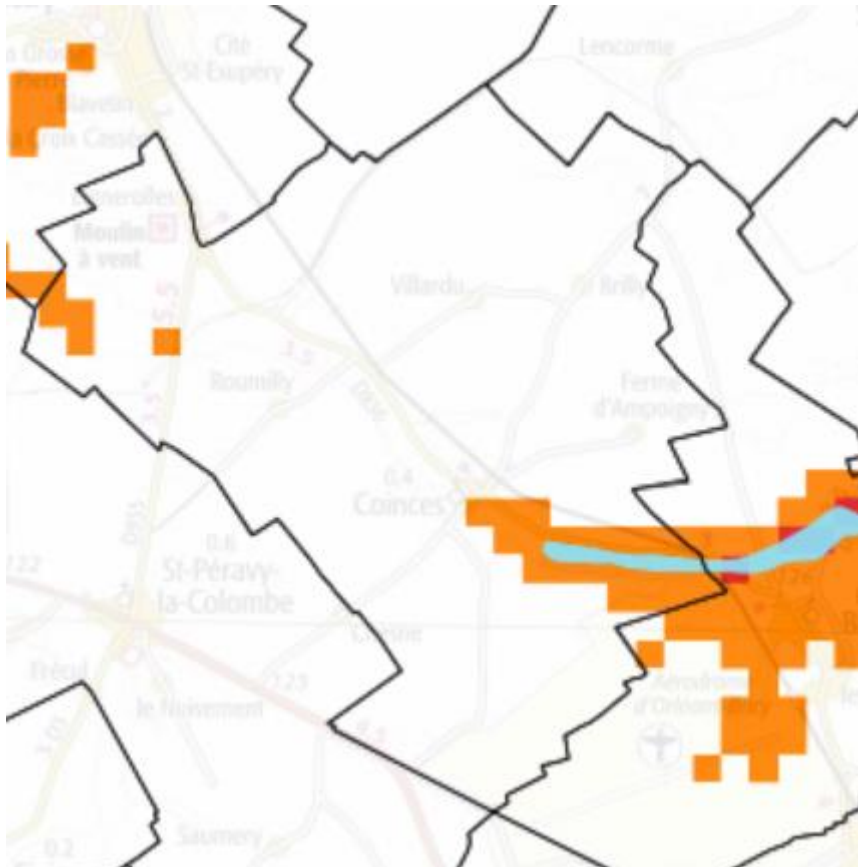
### ▼ Zones sensibles aux remontées de nappes

 Zones potentiellement sujettes aux débordements de nappe


 Zones potentiellement sujettes aux inondations de cave

 Pas de débordement de nappe ni d'inondation de cave


## Coinces



### ▼ Enveloppes Approchées des Inondations Potentielles cours d'eau et submersion marine de plus d'un hectare

 Enveloppes Approchées des Inondations Potentielles cours d'eau et submersion marine de plus d'un hectare (Source : MTES/DGPR)

### ▼ Entités hydrogéologiques imperméables à l'affleurement

 Entités hydrogéologiques imperméables à l'affleurement (source : BDLISA V2/BRGM)

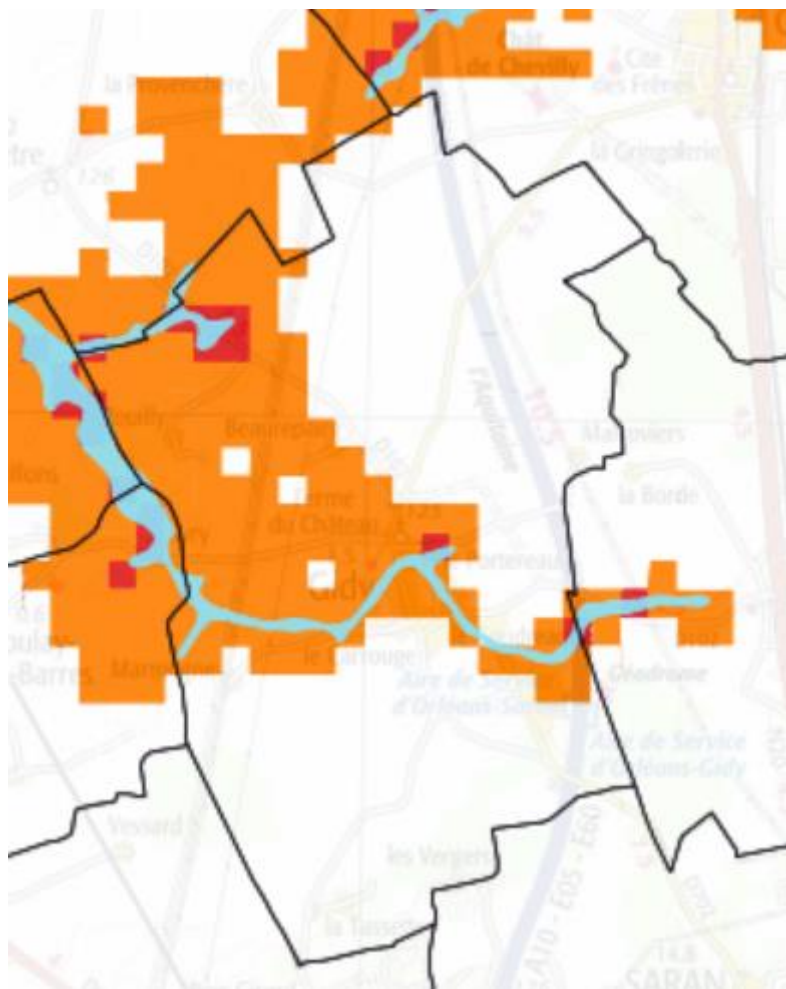
### ▼ Zones sensibles aux remontées de nappes

 Zones potentiellement sujettes aux débordements de nappe


 Zones potentiellement sujettes aux inondations de cave

 Pas de débordement de nappe ni d'inondation de cave


## Gidy



### ▼ Enveloppes Approchées des Inondations Potentielles cours d'eau et submersion marine de plus d'un hectare

 Enveloppes Approchées des Inondations Potentielles cours d'eau et submersion marine de plus d'un hectare (Source : MTES/DGPR)

### ▼ Entités hydrogéologiques imperméables à l'affleurement

 Entités hydrogéologiques imperméables à l'affleurement (source : BDLISA V2/BRGM)

### ▼ Zones sensibles aux remontées de nappes

 Zones potentiellement sujettes aux débordements de nappe

 Zones potentiellement sujettes aux inondations de cave

Pas de débordement de nappe ni d'inondation de cave