

Communauté de communes de la Beauce  
Loirétaine

PLAN LOCAL D'URBANISME  
INTERCOMMUNAL



7.3.12 ZNIEFF



PLUi-H approuvé par délibération  
du Conseil Communautaire en  
date du 25 mars 2021

CENTRE  
LOIRET

INVENTAIRE DES ZONES NATURELLES  
D'INTÉRÊT ÉCOLOGIQUE, FAUNISTIQUE ET FLORISTIQUE

N° de zone : 6042

Type : ZNIEFF 2

Nom : BOIS DE BUCY ET BOIS CONTIGUS

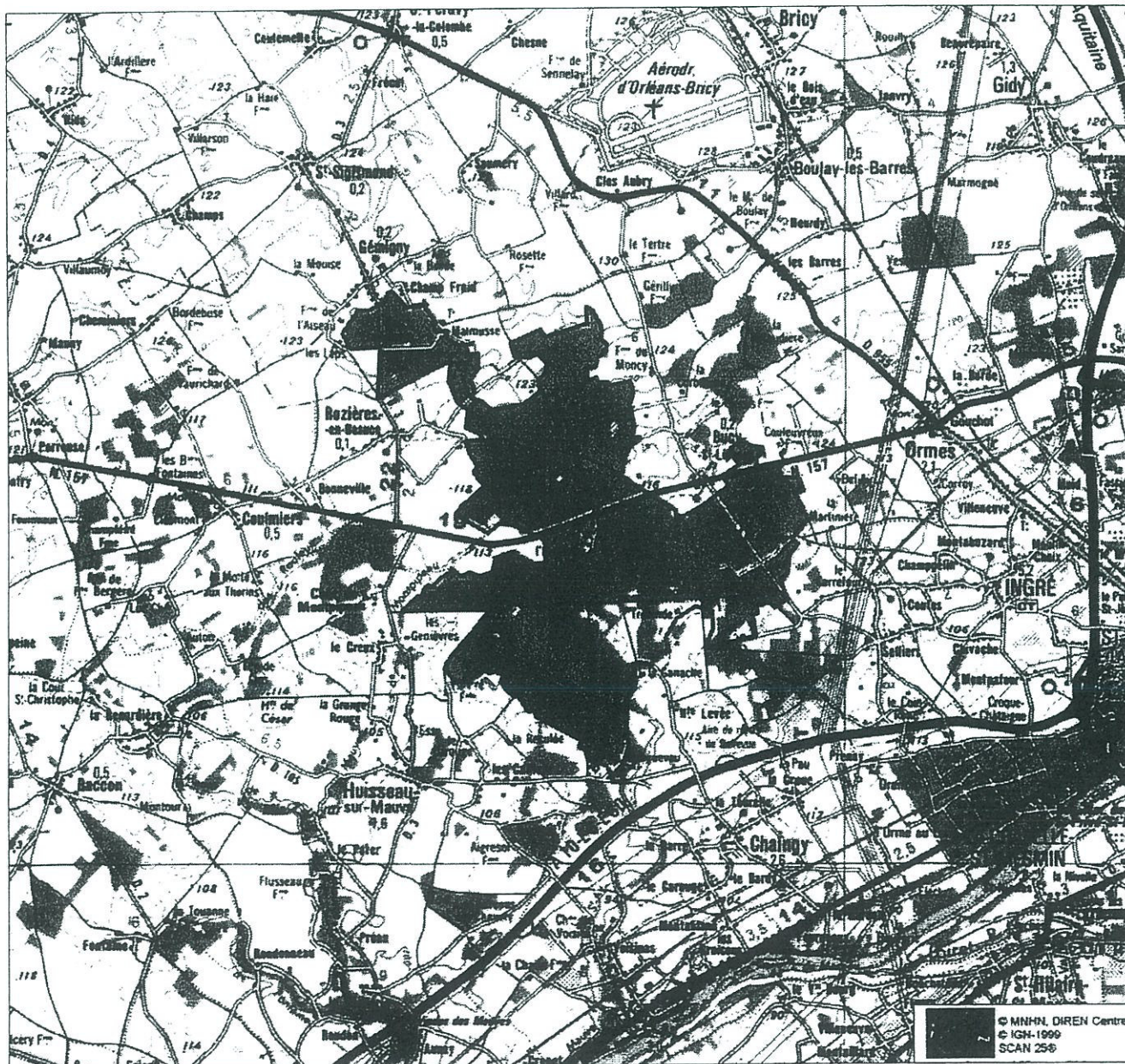
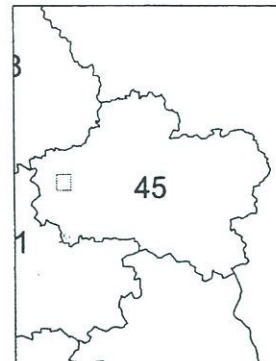
Commune(s) : Bucy-Saint-Liphard, Chaingy, Gemigny, Huisseau-sur-Mauves, Ingré, Ormes, Rozières-en-Beauce

Milieux : Boisements et marais situés sur un lambeau de sols de type Burdigalien, en Beauce, lisières sur calcaire

Auteurs : GAUBERVILLE, MUSELET, SAIMSON

Année de description : 1985 et 1986

Intérêt : Faunistique, floristique



Date impression : 18/06/2002

Echelle 1/100000



**DIREN**

5 avenue Buffon - B.P. 6407 - 45064 Orléans cedex 2 - Téléphone : 02 38 49 91 91 - Télécopie : 02 38 49 91 00  
E.mail : [diren@centre.environnement.gouv.fr](mailto:diren@centre.environnement.gouv.fr) - Site Internet : [www.environnement.gouv.fr/centre](http://www.environnement.gouv.fr/centre)





# MOILLERES DE SAINT-SIGISMOND (Identifiant national : 240030498)

(ZNIEFF Continentale de type 1)

(Identifiant régional : 00000190)

La citation de référence de cette fiche doit se faire comme suite : CBNBP (VUITTON G., ROBOÛAM N.), - 240030498, MOILLERES DE SAINT-SIGISMOND. - INPN, SPN-MNHN Paris, 7P. <https://inpn.mnhn.fr/zone/znieff/240030498.pdf>

Région en charge de la zone : Centre  
Rédacteur(s) : CBNBP (VUITTON G., ROBOÛAM N.)  
Coordonnées calculées : 551428°-2330668°

## Dates de validation régionale et nationale

Date de premier avis CSRPN : 18/06/2007  
Date actuelle d'avis CSRPN : 18/09/2017  
Date de première diffusion INPN : 01/01/1900  
Date de dernière diffusion INPN : 31/10/2017

1. DESCRIPTION .....	2
2. CRITERES D'INTERET DE LA ZONE .....	3
3. CRITERES DE DELIMITATION DE LA ZONE .....	3
4. FACTEUR INFLUENCANT L'EVOLUTION DE LA ZONE .....	3
5. BILAN DES CONNAISSANCES - EFFORTS DES PROSPECTIONS .....	4
6. HABITATS .....	4
7. ESPECES .....	6
8. LIENS ESPECES ET HABITATS .....	7
9. SOURCES .....	7

## 1. DESCRIPTION

### 1.1 Localisation administrative

- Département : Loiret
- Commune : Saint-Sigismond (INSEE : 45299)
- Commune : Gémigny (INSEE : 45152)

### 1.2 Superficie

8,85 hectares

### 1.3 Altitude

Minimale (mètre): 120

Maximale (mètre):

### 1.4 Liaisons écologiques avec d'autres ZNIEFF

*Non renseigné*

### 1.5 Commentaire général

Ces mouillères se situent dans plusieurs dépressions au sud du bourg de Saint-Sigismond, près du Bois des Carnots dans une même parcelle agricole.

Elles abritent une des plus importantes stations de la région de l'Etoile d'eau (*Damasonium alisma*), accompagnée d'importantes populations de *Limosella aquatica* et de *Pulicaria vulgaris*.

Cinq espèces déterminantes, dont les 3 protégées évoquées ci-dessus, ont été observées en 2000 sur cette très petite zone.

Il s'agit d'un site majeur pour les espèces des mouillères car ce site héberge le cortège complet avec une quarantaine d'espèces, ce qui témoigne de la bonne conservation du stock de graines. La taille des populations et l'intérêt du site varient avec les aléas climatiques et les espèces peuvent ne pas apparaître, comme cela a été le cas en 2002 et 2012. En 2013 une partie des espèces patrimoniales connues sur ce site ont été observées en grande population.

### 1.6 Compléments descriptifs

#### 1.6.1 Mesures de protection

- Aucune protection

*Commentaire sur les mesures de protection*

*aucun commentaire*

#### 1.6.2 Activités humaines

- Agriculture

*Commentaire sur les activités humaines*

*aucun commentaire*

#### 1.6.3 Géomorphologie

- Plateau

### *Commentaire sur la géomorphologie*

*aucun commentaire*

#### 1.6.4 Statut de propriété

- Propriété privée (personne physique)

### *Commentaire sur le statut de propriété*

*aucun commentaire*

## 2. CRITERES D'INTERET DE LA ZONE

### **Patrimoniaux**

### **Fonctionnels**

### **Complémentaires**

- Critères d'intérêts patrimoniaux
- Ecologique
- Floristique
- Phanérogames

### *Commentaire sur les intérêts*

*aucun commentaire*

## 3. CRITERES DE DELIMITATION DE LA ZONE

- Répartition des espèces (faune, flore)
- Répartition et agencement des habitats
- Fonctionnement et relation d'écosystèmes
- Degré d'artificialisation du milieu ou pression d'usage

### *Commentaire sur les critères de délimitation de la zone*

Le contour proposé suit les limites de la parcelle agricole se basant sur les observations de terrain. Le calage du tracé a été réalisé à partir de l'orthophotoplan.

## 4. FACTEURS INFLUENCANT L'EVOLUTION DE LA ZONE

Facteur d'évolution	Effet négatif	Effet significatif	Réalité de l'impact
Comblement, assèchement, drainage, poldérisation des zones humides	Intérieur	Indéterminé	Potentiel
Traitements de fertilisation et pesticides	Intérieur	Indéterminé	Potentiel

### *Commentaire sur les facteurs*

*aucun commentaire*

## 5. BILANS DES CONNAISSANCES - EFFORTS DES PROSPECTIONS

### 5.1 Espèces

Nulle	Faible	Moyen	Bon
<ul style="list-style-type: none"> <li>- Algues</li> <li>- Amphibiens</li> <li>- Autre Faunes</li> <li>- Bryophytes</li> <li>- Lichens</li> <li>- Mammifères</li> <li>- Poissons</li> <li>- Reptiles</li> <li>- Mollusques</li> <li>- Crustacés</li> <li>- Arachnides</li> <li>- Myriapodes</li> <li>- Odonates</li> <li>- Orthoptères</li> <li>- Lépidoptères</li> <li>- Coléoptères</li> <li>- Diptères</li> <li>- Hyménoptères</li> <li>- Autres ordres d'Hexapodes</li> <li>- Hémiptères</li> <li>- Ascomycètes</li> <li>- Basidiomycètes</li> <li>- Autres Fonges</li> </ul>			<ul style="list-style-type: none"> <li>- Oiseaux</li> <li>- Phanérogames</li> <li>- Ptéridophytes</li> </ul>

### 5.2 Habitats

## 6. HABITATS

### 6.1 Habitats déterminants

EUNIS	CORINE biotopes	Habitats d'intérêt communautaire	Source	Surface (%)	Observation
	<p>22.32 <i>Gazons amphibies annuels septentrionaux</i></p>		Informateur : CBNBP (VUITTON G.)	10	2004 - 2013

### 6.2 Habitats autres

EUNIS	CORINE biotopes	Habitats d'intérêt communautaire	Source	Surface (%)	Observation
	<p>82.11 <i>Grandes cultures</i></p>			90	2000 - 2013

### 6.3 Habitats périphériques

EUNIS	CORINE biotopes	Habitats d'intérêt communautaire	Source	Surface (%)	Observation
	<p>82.1 <i>Champs d'un seul tenant intensément cultivés</i></p>				2000 - 2013

## 6.4 Commentaire sur les habitats

*aucun commentaire*

## 7. ESPECES

### 7.1 Espèces déterminantes

Groupe	Code Espèce (CD_NOM)	Nom scientifique de l'espèce	Nomm vernaculaire de l'espèce	Statut(s) biologique(s)	Sources	Degré d'abondance	Effectif inférieur estimé	Effectif supérieur estimé	Année/ Période d'observation
Phanérogames	86751	<i>Bromus secalinus</i> L., 1753	<i>Brome faux-seigle, Brome Seigle</i>	Reproduction certaine ou probable	Informateur : CBNBP (CORDIER J.)				2000 - 2000
	94388	<i>Damasonium alisma</i> Mill., 1768	<i>Étoile d'eau, Damasonie étoilée</i>	Reproduction certaine ou probable	Informateur : CBNBP (CORDIER J.)		1001	10000	2000 - 2013
	106128	<i>Limosella aquatica</i> L., 1753	<i>Limoselle aquatique</i>	Reproduction certaine ou probable	Informateur : CBNBP (CORDIER J.)		10000		2000 - 2013
	116405	<i>Pulicaria vulgaris</i> Gaertn., 1791	<i>Herbe de Saint-Roch, Pulicaire annuelle, Pulicaire commune</i>	Reproduction certaine ou probable	Informateur : CBNBP (CORDIER J.)		101	1000	2000 - 2000
	121554	<i>Schoenoplectus supinus</i> (L.) Palla, 1888	<i>Scirpe couché</i>	Reproduction certaine ou probable	Informateur : CBNBP (CORDIER J.)	Faible			2000 - 2013

### 7.2 Espèces autres

Non renseigné

### 7.3 Espèces à statut réglementé

Groupe	Code Espèce (CD_NOM)	Espèce (nom scientifique)	Statut de déterminance	Réglementation
Angiospermes	94388	<i>Damasonium alisma Mill., 1768</i>	Déterminante	Liste des espèces végétales protégées sur l'ensemble du territoire français métropolitain ( <a href="#">lien</a> )
	116405	<i>Pulicaria vulgaris Gaertn., 1791</i>	Déterminante	Liste des espèces végétales protégées sur l'ensemble du territoire français métropolitain ( <a href="#">lien</a> )

## 8. LIENS ESPECES ET HABITATS

Non renseigné

## 9. SOURCES

Type	Auteur	Année de publication	Titre
Informateur	CBNBP (CORDIER J.)		
	CBNBP (ROBOUAM N.)		
	CBNBP (VUITTON G.)		

Carte de localisation MOUILLERES DE SAINT-SIGISMOND





# VALLEE DE LA CONIE SUD PRES PERONVILLE (Identifiant national : 240001106)

(ZNIEFF Continentale de type 2)

(Identifiant régional : 20090000)

La citation de référence de cette fiche doit se faire comme suite : NATURE CENTRE (PRATZ J.L., LEQUIVARD L., DOUBLET M., GUERET E.), - 240001106, VALLEE DE LA CONIE SUD PRES PERONVILLE. - INPN, SPN-MNHN Paris, 11P. <https://inpn.mnhn.fr/zone/znieff/240001106.pdf>

Région en charge de la zone : Centre

Rédacteur(s) :NATURE CENTRE (PRATZ J.L., LEQUIVARD L., DOUBLET M., GUERET E.)

Centroiède calculé : 546293°-2340137°

## Dates de validation régionale et nationale

Date de premier avis CSRPN : 18/06/2007

Date actuelle d'avis CSRPN : 18/06/2007

Date de première diffusion INPN : 01/01/1900

Date de dernière diffusion INPN : 02/06/2015

1. DESCRIPTION .....	2
2. CRITERES D'INTERET DE LA ZONE .....	3
3. CRITERES DE DELIMITATION DE LA ZONE .....	4
4. FACTEUR INFLUENCANT L'EVOLUTION DE LA ZONE .....	4
5. BILAN DES CONNAISSANCES - EFFORTS DES PROSPECTIONS .....	5
6. HABITATS .....	5
7. ESPECES .....	7
8. LIENS ESPECES ET HABITATS .....	10
9. SOURCES .....	11

## 1. DESCRIPTION

### ZNIEFF de Type 1 inclue(s)

- Id nat. : [240000032](#) - (Id reg. : 00000856)

#### 1.1 Localisation administrative

- Département : Loiret
- Département : Eure-et-Loir
- Commune : Guillonville (INSEE : 28190)
- Commune : Villeneuve-sur-Conie (INSEE : 45341)
- Commune : Bazoches-en-Dunois (INSEE : 28028)
- Commune : Péronville (INSEE : 28296)

#### 1.2 Superficie

196,89 hectares

#### 1.3 Altitude

Minimale (mètre): 110

Maximale (mètre): 128

#### 1.4 Liaisons écologiques avec d'autres ZNIEFF

- Id nat. : [240000032](#) - MOUILLERE DES SOURCES DE LA CONIE (Type 1) (Id reg. : 00000856)

#### 1.5 Commentaire général

Cette ZNIEFF très linéaire s'étend de Villeneuve-sur-Conie à Péronville. Elle constitue le cours supérieur de la Conie, intégrant l'exurgence de la nappe phréatique des calcaires de Beauce au niveau du lieu-dit "la Détourbe".

La Conie, dans son cours supérieur, présente des caractéristiques géomorphologiques très particulières, la rivière étant totalement dépendante du niveau de la nappe de Beauce. Le cours supérieur de la rivière couvert par la ZNIEFF peut ainsi passer d'une année sur l'autre de périodes totalement sèches, avec une mise en culture de son lit (maïs, céréales) dans le premier kilomètre, à des périodes d'inondation permanente, durant lesquelles des espèces végétales singulières comme *Utricularia vulgaris* s'expriment à nouveau. De nombreux oiseaux recolonisent les saulaies et les phragmitaies à la faveur de la remontée de la nappe. On peut citer le Milan noir, le Busard des roseaux, le Vanneau huppé, le Râle d'eau, l'Aigrette garzette, la Sarcelle d'été (1988), la Rousserolle verderolle (1982), la Rousserolle turdoïde (1995), la Locustelle luscinoïde, la Bouscarle de Cetti, voire le Butor étoilé.

Les affleurements et friches calcaires permettent au Busard-Saint-Martin, à la Chevêche d'Athéna et à l'Œdicnème criard de s'y maintenir et d'y chasser. Leur présence est en relation avec un cortège diversifié de Lépidoptères et d'Orthoptères aux densités importantes. S'y rencontrent notamment l'Éphippigère des vignes (*Ephippiger ephippiger*) et la Decticelle bicolor (*Metrioptera bicolor*).

Cette zone était en partie en ZNIEFF de type I dans l'inventaire première génération. Son intérêt en tant que vaste ensemble écologique homogène et diversifié nous conduit à étendre la ZNIEFF première génération et à la passer en type II.

La zone type II "Vallée de la Conie Sud près Péronville" inclut en outre les ZNIEFF de type I "Pelouses de Bardilier", en Eure-et-Loir et "Mouillère des sources de la Conie", dans le Loiret.

## 1.6 Compléments descriptifs

### 1.6.1 Mesures de protection

- Aucune protection
- Site inscrit au titre de la Directive Oiseaux (ZPS)

#### *Commentaire sur les mesures de protection*

*aucun commentaire*

### 1.6.2 Activités humaines

- Agriculture
- Sylviculture
- Chasse
- Exploitations minières, carrières

#### *Commentaire sur les activités humaines*

*aucun commentaire*

### 1.6.3 Géomorphologie

- Rivière, fleuve
- Source, résurgence
- Vallon
- Plateau
- Versant de faible pente

#### *Commentaire sur la géomorphologie*

*aucun commentaire*

### 1.6.4 Statut de propriété

- Propriété privée (personne physique)
- Propriété d'une association, groupement ou société
- Domaine communal

#### *Commentaire sur le statut de propriété*

*aucun commentaire*

## 2. CRITERES D'INTERET DE LA ZONE

Patrimoniaux	Fonctionnels	Complémentaires
<ul style="list-style-type: none"> <li>- Ecologique</li> <li>- Faunistique</li> <li>- Amphibiens</li> <li>- Oiseaux</li> <li>- Insectes</li> <li>- Floristique</li> <li>- Phanérogames</li> </ul>	<ul style="list-style-type: none"> <li>- Auto-épuration des eaux</li> <li>- Fonction d'habitat pour les populations animales ou végétales</li> <li>- Fonctions de régulation hydraulique</li> <li>- Soutien naturel d'étiage</li> <li>- Corridor écologique, zone de passages, zone d'échanges</li> <li>- Etapes migratoires, zones de stationnement, dortoirs</li> <li>- Zone particulière d'alimentation</li> <li>- Zone particulière liée à la reproduction</li> </ul>	<ul style="list-style-type: none"> <li>- Paysager</li> <li>- Géomorphologique</li> </ul>

### Commentaire sur les intérêts

*aucun commentaire*

## 3. CRITERES DE DELIMITATION DE LA ZONE

- Répartition des espèces (faune, flore)
- Répartition et agencement des habitats
- Fonctionnement et relation d'écosystèmes

### Commentaire sur les critères de délimitation de la zone

Les contours englobent la rivière et son vallon depuis sa "source-résurgence" au lieu-dit "la Détourbe", dans le Loiret (Sud-Est de la ZNIEFF) jusqu'au pont de "Boissay" en aval, sur lequel passe la RD 132 (Nord-Ouest). Les délimitations s'appuient globalement sur les limites des boisements rivulaires et des groupements d'hélophytes du vallon avec les cultures périphériques du plateau beauceron. Sur la partie amont (jusqu'au lieu-dit "Vaudrenet") les limites correspondent assez fidèlement à la courbe de niveau 115 m.

## 4. FACTEURS INFLUENCANT L'EVOLUTION DE LA ZONE

Facteur d'évolution	Effet négatif	Effet significatif	Réalité de l'impact
Mises en culture, travaux du sol	Intérieur	Indéterminé	Potentiel
Pâturage	Intérieur	Indéterminé	Potentiel
Fermeture du milieu	Intérieur	Indéterminé	Potentiel

### Commentaire sur les facteurs

*aucun commentaire*

## 5. BILANS DES CONNAISSANCES - EFFORTS DES PROSPECTIONS

### 5.1 Espèces

Nulle	Faible	Moyen	Bon
<ul style="list-style-type: none"> <li>- Algues</li> <li>- Autre Faunes</li> <li>- Bryophytes</li> <li>- Lichens</li> <li>- Ptéridophytes</li> <li>- Mollusques</li> <li>- Crustacés</li> <li>- Arachnides</li> <li>- Myriapodes</li> <li>- Odonates</li> <li>- Lépidoptères</li> <li>- Coléoptères</li> <li>- Diptères</li> <li>- Hyménoptères</li> <li>- Autres ordres d'Hexapodes</li> <li>- Hémiptères</li> <li>- Ascomycètes</li> <li>- Basidiomycètes</li> <li>- Autres Fonges</li> </ul>	<ul style="list-style-type: none"> <li>- Mammifères</li> <li>- Poissons</li> </ul>	<ul style="list-style-type: none"> <li>- Phanérogames</li> <li>- Reptiles</li> <li>- Orthoptères</li> </ul>	<ul style="list-style-type: none"> <li>- Amphibiens</li> <li>- Oiseaux</li> </ul>

### 5.2 Habitats

## 6. HABITATS

### 6.1 Habitats déterminants

EUNIS	CORINE biotopes	Habitats d'intérêt communautaire	Source	Surface (%)	Observation
	53.4 <i>Bordures à Calamagrostis des eaux courantes</i>		Informateur : NATURE CENTRE (PRATZ J.L., LEQUIVARD L., DOUBLET M., GUERET E.)		1984
	53.11 <i>Phragmitaies</i>				1985 - 2003
	34.322 <i>Pelouses semi-sèches médio-européennes à Bromus erectus</i>				1985 - 2003
	24.4 <i>Végétation immergée des rivières</i>		Informateur : NATURE CENTRE (PRATZ J.L., LEQUIVARD L., DOUBLET M., GUERET E.)		1984
	44.332 <i>Bois de Frênes et d'Aulnes à hautes herbes</i>				1985 - 2003
	22.32 <i>Gazons amphibies annuels septentrionaux</i>		Informateur : CBNBP (DESMOULINS F., NOBILLIAUX S.)	50	2011

## 6.2 Habitats autres

EUNIS	CORINE biotopes	Habitats d'intérêt communautaire	Source	Surface (%)	Observation
	86.41 <i>Carrières</i>		Informateur : NATURE CENTRE (PRATZ J.L., LEQUIVARD L., DOUBLET M., GUERET E.)		1984
	83.321 <i>Plantations de Peupliers</i>		Informateur : NATURE CENTRE (PRATZ J.L., LEQUIVARD L., DOUBLET M., GUERET E.)		1984
	82.11 <i>Grandes cultures</i>		Informateur : NATURE CENTRE (PRATZ J.L., LEQUIVARD L., DOUBLET M., GUERET E.)		1984
	24.15 <i>Zone à Brèmes</i>		Informateur : NATURE CENTRE (PRATZ J.L., LEQUIVARD L., DOUBLET M., GUERET E.)		1984
	22.33 <i>Groupements à Bidens tripartitus</i>				1985 - 2003
	31.81 <i>Fourrés médio-européens sur sol fertile</i>		Informateur : NATURE CENTRE (PRATZ J.L., LEQUIVARD L., DOUBLET M., GUERET E.)		1984
	22.32 <i>Gazons amphibies annuels septentrionaux</i>				1985 - 2003
	41.2 <i>Chênaies-charmaies</i>				1985 - 2003
	82.1 <i>Champs d'un seul tenant intensément cultivés</i>		Informateur : CBNBP (DESMOULINS F., NOBILLIAUX S.)	50	2011
	87.1 <i>Terrains en friche</i>				1985 - 2003

## 6.3 Habitats périphériques

EUNIS	CORINE biotopes	Habitats d'intérêt communautaire	Source	Surface (%)	Observation
	82.11 <i>Grandes cultures</i>				
	82.1 <i>Champs d'un seul tenant intensément cultivés</i>		Informateur : NATURE CENTRE (PRATZ J.L., LEQUIVARD L., DOUBLET M., GUERET E.)		1984

## 6.4 Commentaire sur les habitats

*aucun commentaire*

## 7. ESPECES

### 7.1 Espèces déterminantes

Groupe	Code Espèce (CD_NOM)	Nom scientifique de l'espèce	Nomm vernaculaire de l'espèce	Statut(s) biologique(s)	Sources	Degré d'abondance	Effectif inférieur estimé	Effectif supérieur estimé	Année/ Période d'observation	
Amphibiens	252	<i>Pelodytes punctatus</i> (Daudin, 1803)	<i>Pélodyte ponctué</i>	Reproduction indéterminée	Informateur : ELN (DOUBLET M.)				2002 - 2003	
	179	<i>Triturus vulgaris</i> (Linnaeus, 1758)	<i>Triton ponctué</i>	Reproduction indéterminée	Informateur : ELN (DOUBLET M.)				2002 - 2003	
Oiseaux	4187	<i>Acrocephalus schoenobaenus</i> (Linnaeus, 1758)	<i>Phragmite des joncs</i>	Passage, migration						
				Reproduction certaine ou probable	Informateur : ELN (DOUBLET M.)	Moyen			1985 - 2002	
	3571	<i>Alcedo atthis</i> (Linnaeus, 1758)	<i>Martin-pêcheur d'Europe</i>	Reproduction certaine ou probable	Informateur : ELN (GUERET E.)	Faible			2001	
	2508	<i>Ardea purpurea</i> Linnaeus, 1766	<i>Héron pourpré</i>	Reproduction certaine ou probable	Informateur : ELN (GUERET E.)				2002	
	3511	<i>Athene noctua</i> (Scopoli, 1769)	<i>Chouette chevêche, Chevêche d'Athéna</i>	Hivernage, séjour hors de période de reproduction						
				Reproduction certaine ou probable	Informateur : ELN (DOUBLET M.)	Faible			1985 - 2003	
	2473	<i>Botaurus stellaris</i> (Linnaeus, 1758)	<i>Butor étoilé</i>	Hivernage, séjour hors de période de reproduction						
Passage, migration										
			Reproduction certaine ou probable	Informateur : ELN (GUERET E.)	Faible			1997 - 2002		

Groupe	Code Espèce (CD_NOM)	Nom scientifique de l'espèce	Nomm vernaculaire de l'espèce	Statut(s) biologique(s)	Sources	Degré d'abondance	Effectif inférieur estimé	Effectif supérieur estimé	Année/ Période d'observation	
	3120	<i>Burhinus oedicephalus</i> (Linnaeus, 1758)	<i>Oedicnème criard</i>	Reproduction certaine ou probable	Informateur : FREDERIC L.	Moyen			2000 - 2003	
	3649	<i>Calandrella brachydactyla</i> (Leisler, 1814)	<i>Alouette calandrelle</i>	Reproduction certaine ou probable	Informateur : ELN (GUERET E.)				2002 - 2003	
	4151	<i>Cettia cetti</i> (Temminck, 1820)	<i>Bouscarle de Cetti</i>	Hivernage, séjour hors de période de reproduction						
				Passage, migration						
	2878	<i>Circus aeruginosus</i> (Linnaeus, 1758)	<i>Busard des roseaux</i>	Reproduction certaine ou probable	Informateur : ELN (DOUBLET M.)	Faible			1985 - 2003	
				Hivernage, séjour hors de période de reproduction						
				Passage, migration						
	2881	<i>Circus cyaneus</i> (Linnaeus, 1758)	<i>Busard Saint-Martin</i>	Reproduction certaine ou probable	Informateur : PRATZ J.L.	Moyen			1999 - 2002	
	2679	<i>Falco subbuteo</i> Linnaeus, 1758	<i>Faucon hobereau</i>	Reproduction certaine ou probable	Informateur : FREDERIC L.	Faible			2000 - 2003	
	2840	<i>Milvus migrans</i> (Boddaert, 1783)	<i>Milan noir</i>	Reproduction certaine ou probable	Informateur : FREDERIC L.	Faible			2000 - 2003	
	3036	<i>Rallus aquaticus</i> Linnaeus, 1758	<i>Râle d'eau</i>	Hivernage, séjour hors de période de reproduction						
				Passage, migration						

Groupe	Code Espèce (CD_NOM)	Nom scientifique de l'espèce	Nomm vernaculaire de l'espèce	Statut(s) biologique(s)	Sources	Degré d'abondance	Effectif inférieur estimé	Effectif supérieur estimé	Année/ Période d'observation
				Reproduction certaine ou probable	Informateur : ELN (GUERET E.)	Moyen			1997 - 2003
	3187	<i>Vanellus vanellus</i> (Linnaeus, 1758)	<i>Vanneau huppé</i>	Reproduction certaine ou probable	Informateur : FREDERIC L.	Moyen			2000 - 2003
Orthoptères	65649	<i>Ephippiger ephippiger</i> (auct. non Fiebig, 1784)	<i>Ephippigère des vignes</i>	Reproduction certaine ou probable	Informateur : PRATZ J.L.	Faible			2000
	65721	<i>Metrioptera bicolor</i> (Philippi, 1830)	<i>Decticelle bicolor</i>	Reproduction certaine ou probable	Informateur : PRATZ J.L.	Moyen			2000 - 2003
Phanérogames	100896	<i>Helianthemum apenninum</i> (L.) Mill., 1768	<i>Hélianthème des Apennins, Hélianthème blanc, Herbe à feuilles de Polium</i>	Reproduction certaine ou probable	Informateur : PERCHET F.				1995 - 1999
	111686	<i>Orobancha teucrii</i> Holandre, 1829	<i>Orobanche de la germandrée</i>	Reproduction certaine ou probable	Informateur : PERCHET F.				1995 - 1999
	115998	<i>Prunella laciniata</i> (L.) L., 1763	<i>Brunelle laciniée</i>	Reproduction certaine ou probable	Informateur : PRATZ J.L.				2000
	122003	<i>Scrophularia canina</i> L., 1753	<i>Scrofulaire des chiens</i>	Reproduction certaine ou probable	Informateur : PERCHET F.				1995 - 1999
	124771	<i>Stachys germanica</i> L., 1753	<i>Épiaire d'Allemagne, Sauge molle</i>	Reproduction certaine ou probable	Informateur : PERCHET F.				1995 - 1999
	128322	<i>Utricularia vulgaris</i> L., 1753	<i>Utriculaire vulgaire, Utriculaire commune</i>	Reproduction certaine ou probable	Informateur : PRATZ J.L.				2002

## 7.2 Espèces autres

Non renseigné

### 7.3 Espèces à statut réglementé

Groupe	Code Espèce (CD_NOM)	Espèce (nom scientifique)	Statut de détermination	Réglementation
Amphibiens	252	<i>Pelodytes punctatus</i> (Daudin, 1803)	Déterminante	Listes des amphibiens et des reptiles protégés sur l'ensemble du territoire français et les modalités de leur protection ( <a href="#">lien</a> )
Oiseaux	2473	<i>Botaurus stellaris</i> (Linnaeus, 1758)	Déterminante	Directive 79/409/CEE (Directive européenne dite Directive Oiseaux) ( <a href="#">lien</a> )
				Liste des oiseaux protégés sur l'ensemble du territoire et les modalités de leur protection ( <a href="#">lien</a> )
	2508	<i>Ardea purpurea</i> Linnaeus, 1766	Déterminante	Directive 79/409/CEE (Directive européenne dite Directive Oiseaux) ( <a href="#">lien</a> )
				Liste des oiseaux protégés sur l'ensemble du territoire et les modalités de leur protection ( <a href="#">lien</a> )
	2679	<i>Falco subbuteo</i> Linnaeus, 1758	Déterminante	Liste des oiseaux protégés sur l'ensemble du territoire et les modalités de leur protection ( <a href="#">lien</a> )
	2840	<i>Milvus migrans</i> (Boddaert, 1783)	Déterminante	Directive 79/409/CEE (Directive européenne dite Directive Oiseaux) ( <a href="#">lien</a> )
				Liste des oiseaux protégés sur l'ensemble du territoire et les modalités de leur protection ( <a href="#">lien</a> )
	2878	<i>Circus aeruginosus</i> (Linnaeus, 1758)	Déterminante	Directive 79/409/CEE (Directive européenne dite Directive Oiseaux) ( <a href="#">lien</a> )
				Liste des oiseaux protégés sur l'ensemble du territoire et les modalités de leur protection ( <a href="#">lien</a> )
	2881	<i>Circus cyaneus</i> (Linnaeus, 1758)	Déterminante	Directive 79/409/CEE (Directive européenne dite Directive Oiseaux) ( <a href="#">lien</a> )
				Liste des oiseaux protégés sur l'ensemble du territoire et les modalités de leur protection ( <a href="#">lien</a> )
	3036	<i>Fallus aquaticus</i> Linnaeus, 1758	Déterminante	Liste des espèces de gibier dont la chasse est autorisée ( <a href="#">lien</a> )
				Protection et commercialisation de certaines espèces d'oiseaux sur le territoire français national ( <a href="#">lien</a> )
	3120	<i>Burhinus oediconemus</i> (Linnaeus, 1758)	Déterminante	Directive 79/409/CEE (Directive européenne dite Directive Oiseaux) ( <a href="#">lien</a> )
				Liste des oiseaux protégés sur l'ensemble du territoire et les modalités de leur protection ( <a href="#">lien</a> )
	3187	<i>Vanellus vanellus</i> (Linnaeus, 1758)	Déterminante	Liste des espèces de gibier dont la chasse est autorisée ( <a href="#">lien</a> )
				Protection et commercialisation de certaines espèces d'oiseaux sur le territoire français national ( <a href="#">lien</a> )
3511	<i>Athene noctua</i> (Scopoli, 1769)	Déterminante	Liste des oiseaux protégés sur l'ensemble du territoire et les modalités de leur protection ( <a href="#">lien</a> )	
3571	<i>Alcedo atthis</i> (Linnaeus, 1758)	Déterminante	Directive 79/409/CEE (Directive européenne dite Directive Oiseaux) ( <a href="#">lien</a> )	
			Liste des oiseaux protégés sur l'ensemble du territoire et les modalités de leur protection ( <a href="#">lien</a> )	
3649	<i>Calandrella brachydactyla</i> (Leisler, 1814)	Déterminante	Directive 79/409/CEE (Directive européenne dite Directive Oiseaux) ( <a href="#">lien</a> )	
4151	<i>Cettia cetti</i> (Temminck, 1820)	Déterminante	Liste des oiseaux protégés sur l'ensemble du territoire et les modalités de leur protection ( <a href="#">lien</a> )	
4187	<i>Acrocephalus schoenobaenus</i> (Linnaeus, 1758)	Déterminante	Liste des oiseaux protégés sur l'ensemble du territoire et les modalités de leur protection ( <a href="#">lien</a> )	

## 8. LIENS ESPECES ET HABITATS

Non renseigné

## 9. SOURCES

Type	Auteur	Année de publication	Titre
Bibliographie	NATURALISTES ORLEANAIS	1995	Découvrir les oiseaux du Loiret. DIREN Centre, Région Centre. 272 p
Informateur	BD NATURALISTES ORLEANAIS		
	ELN (DOUBLET M.)		
	ELN (GUERET E.)		
	FREDERIC L.		
	NATURE CENTRE (PRATZ J.L., LEQUIVARD L., DOUBLET M., GUERET E.)		
	PERCHET F.		
	PRATZ J.L.		
	TRIBOULIN L.		



**znief**f

ZONES NATURELLES  
D'INTERET ECOLOGIQUE,  
FAUNISTIQUE ET FLORESTIQUE

Date d'édition : 05/07/2018  
<https://inpn.mnhn.fr/zone/znief/240031286>



# PELOUSES DE LA VALLEE SAMSON (Identifiant national : 240031286)

(ZNIEFF Continentale de type 1)

(Identifiant régional : 00000718)

La citation de référence de cette fiche doit se faire comme suite : CBNBP (ROBOUAM N.), - 240031286, PELOUSES DE LA VALLEE SAMSON. - INPN, SPN-MNHN Paris, 7P. <https://inpn.mnhn.fr/zone/znief/240031286.pdf>

Région en charge de la zone : Centre  
Rédacteur(s) : CBNBP (ROBOUAM N.)  
Coordonnées calculées : 546923°-2339856°

## Dates de validation régionale et nationale

Date de premier avis CSRPN : 18/06/2007  
Date actuelle d'avis CSRPN : 18/09/2017  
Date de première diffusion INPN : 01/01/1900  
Date de dernière diffusion INPN : 31/10/2017

1. DESCRIPTION .....	2
2. CRITERES D'INTERET DE LA ZONE .....	3
3. CRITERES DE DELIMITATION DE LA ZONE .....	3
4. FACTEUR INFLUENCANT L'EVOLUTION DE LA ZONE .....	3
5. BILAN DES CONNAISSANCES - EFFORTS DES PROSPECTIONS .....	4
6. HABITATS .....	4
7. ESPECES .....	6
8. LIENS ESPECES ET HABITATS .....	7
9. SOURCES .....	7

## 1. DESCRIPTION

### 1.1 Localisation administrative

- Département : Loiret
- Département : Eure-et-Loir
- Commune : Villeneuve-sur-Conie (INSEE : 45341)
- Commune : Péronville (INSEE : 28296)

### 1.2 Superficie

5,15 hectares

### 1.3 Altitude

Minimale (mètre): 119

Maximale (mètre):

### 1.4 Liaisons écologiques avec d'autres ZNIEFF

*Non renseigné*

### 1.5 Commentaire général

Il s'agit d'un ensemble de pelouses sèches calcaires oligotrophes situé en contexte agricole, le long de la vallée de la Conie sur la commune de Villeneuve-sur-Conie. On peut les rattacher au Mesobromion erecti principalement mais des tâches plus sèches colonisées par des végétations plus thermophiles (comme Helianthemum apenninum)

Ces pelouses occupent une surface assez importante en comparaison de la moyenne départementale et présentent un degré de fermeture assez peu avancé grâce à un entretien pour la chasse. Certains secteurs sont en très bon état de conservation sur le plan de la structure. A contrario des zones semblent avoir été perturbées par le passé comme en témoignent des végétations de ronces gagnant la pelouse, ou une plus forte densité du Brachypode penné (secteur au sud-est). A noter que le talus au sud-sud-est reste lui bien préservé en lisière de la culture.

Au total cinq espèces végétales déterminantes ont été notées sur le site ce qui est peu pour ce type de milieu mais l'intérêt de la zone repose plus sur l'état de conservation des milieux patrimoniaux et leurs rareté dans ce secteur de cultures.

### 1.6 Compléments descriptifs

#### 1.6.1 Mesures de protection

- Aucune protection

*Commentaire sur les mesures de protection*

*aucun commentaire*

#### 1.6.2 Activités humaines

- Chasse

*Commentaire sur les activités humaines*

*aucun commentaire*

### 1.6.3 Géomorphologie

- Vallée
- Coteau, cuesta

*Commentaire sur la géomorphologie*

*aucun commentaire*

### 1.6.4 Statut de propriété

- Propriété privée (personne physique)

*Commentaire sur le statut de propriété*

*aucun commentaire*

## 2. CRITERES D'INTERET DE LA ZONE

### Patrimoniaux

### Fonctionnels

### Complémentaires

- Critères d'intérêts patrimoniaux
- Ecologique
- Floristique
- Phanérogames

*Commentaire sur les intérêts*

*aucun commentaire*

## 3. CRITERES DE DELIMITATION DE LA ZONE

- Répartition des espèces (faune, flore)
- Répartition et agencement des habitats
- Degré d'artificialisation du milieu ou pression d'usage

*Commentaire sur les critères de délimitation de la zone*

Le contour a été tracé sur les limites des pelouses (bordées par des cultures et une route) en s'appuyant sur les photos aériennes. La partie Nord-Ouest de la pelouse a été incluse dans le contour, même si elle est plus dégradée, car elle s'intègre dans une même cohérence écologique. De même une friche située au sud du site et labourée récemment (entre 2008 et 2013) a été conservée dans le zonage car abrite une belle population de *Teucrium botrys*.

## 4. FACTEURS INFLUENCANT L'EVOLUTION DE LA ZONE

Facteur d'évolution	Effet négatif	Effet significatif	Réalité de l'impact
Suppression ou entretien de végétation	Intérieur	Indéterminé	Réel
Chasse	Intérieur	Indéterminé	Réel

*Commentaire sur les facteurs*

*aucun commentaire*

## 5. BILANS DES CONNAISSANCES - EFFORTS DES PROSPECTIONS

### 5.1 Espèces

Nulle	Faible	Moyen	Bon
<ul style="list-style-type: none"> <li>- Algues</li> <li>- Amphibiens</li> <li>- Autre Faunes</li> <li>- Bryophytes</li> <li>- Lichens</li> <li>- Mammifères</li> <li>- Poissons</li> <li>- Reptiles</li> <li>- Mollusques</li> <li>- Crustacés</li> <li>- Arachnides</li> <li>- Myriapodes</li> <li>- Odonates</li> <li>- Orthoptères</li> <li>- Lépidoptères</li> <li>- Coléoptères</li> <li>- Diptères</li> <li>- Hyménoptères</li> <li>- Autres ordres d'Hexapodes</li> <li>- Hémiptères</li> <li>- Ascomycètes</li> <li>- Basidiomycètes</li> <li>- Autres Fonges</li> </ul>		<ul style="list-style-type: none"> <li>- Phanérogames</li> <li>- Ptéridophytes</li> </ul>	<ul style="list-style-type: none"> <li>- Oiseaux</li> </ul>

### 5.2 Habitats

## 6. HABITATS

### 6.1 Habitats déterminants

EUNIS	CORINE biotopes	Habitats d'intérêt communautaire	Source	Surface (%)	Observation
	34.332 <i>Pelouses médio-européennes du Xerobromion</i>		Informateur : CBNBP (ROBOÜAM N.)	1	2013 - 2013
	34.322 <i>Pelouses semi-sèches médio-européennes à Bromus erectus</i>			64	2008 - 2013

### 6.2 Habitats autres

EUNIS	CORINE biotopes	Habitats d'intérêt communautaire	Source	Surface (%)	Observation
	31.81211 <i>Fruticées médio-européennes à Prunelliers et Troènes</i>			30	2008 - 2013
	87.1 <i>Terrains en friche</i>		Informateur : CBNBP (ROBOÜAM N.)	4	2013 - 2013

EUNIS	CORINE biotopes	Habitats d'intérêt communautaire	Source	Surface (%)	Observation
	82.3 <i>Culture extensive</i>		Informateur : CBNBP (ROBOÛAM N.)	1	2013 - 2013

### 6.3 Habitats périphériques

EUNIS	CORINE biotopes	Habitats d'intérêt communautaire	Source	Surface (%)	Observation
	41.2 <i>Chênaies-charmaies</i>				
	82.1 <i>Champs d'un seul tenant intensément cultivés</i>				

### 6.4 Commentaire sur les habitats

*aucun commentaire*

## 7. ESPECES

### 7.1 Espèces déterminantes

Groupe	Code Espèce (CD_NOM)	Nom scientifique de l'espèce	Nomm vernaculaire de l'espèce	Statut(s) biologique(s)	Sources	Degré d'abondance	Effectif inférieur estimé	Effectif supérieur estimé	Année/ Période d'observation
Phanérogames	100896	<i>Helianthemum apenninum</i> (L.) Mill., 1768	<i>Hélianthème des Apennins, Hélianthème blanc, Herbe à feuilles de Polium</i>	Reproduction certaine ou probable	Informateur : CBNBP (ROBOUAM N.)				2008 - 2008
	115998	<i>Prunella laciniata</i> (L.) L., 1763	<i>Brunelle laciniée</i>	Reproduction certaine ou probable	Informateur : CBNBP (ROBOUAM N.)				2008 - 2008
	117986	<i>Rosa agrestis</i> Savi, 1798	<i>Rosier des haies, Églantier agreste</i>	Reproduction certaine ou probable	Informateur : CBNBP (ROBOUAM N.)				2008 - 2008
	118474	<i>Rosa rubiginosa</i> L., 1771	<i>Rosier rubigineux, Rosier à odeur de pomme</i>	Reproduction certaine ou probable	Informateur : CBNBP (ROBOUAM N.)				2008 - 2008
	125976	<i>Teucrium botrys</i> L., 1753	<i>Germandrée botryde</i>	Reproduction certaine ou probable	Informateur : CBNBP (ROBOUAM N.)		100	1000	2013 - 2013

### 7.2 Espèces autres

Non renseigné

### 7.3 Espèces à statut réglementé

*Non renseigné*

## 8. LIENS ESPECES ET HABITATS

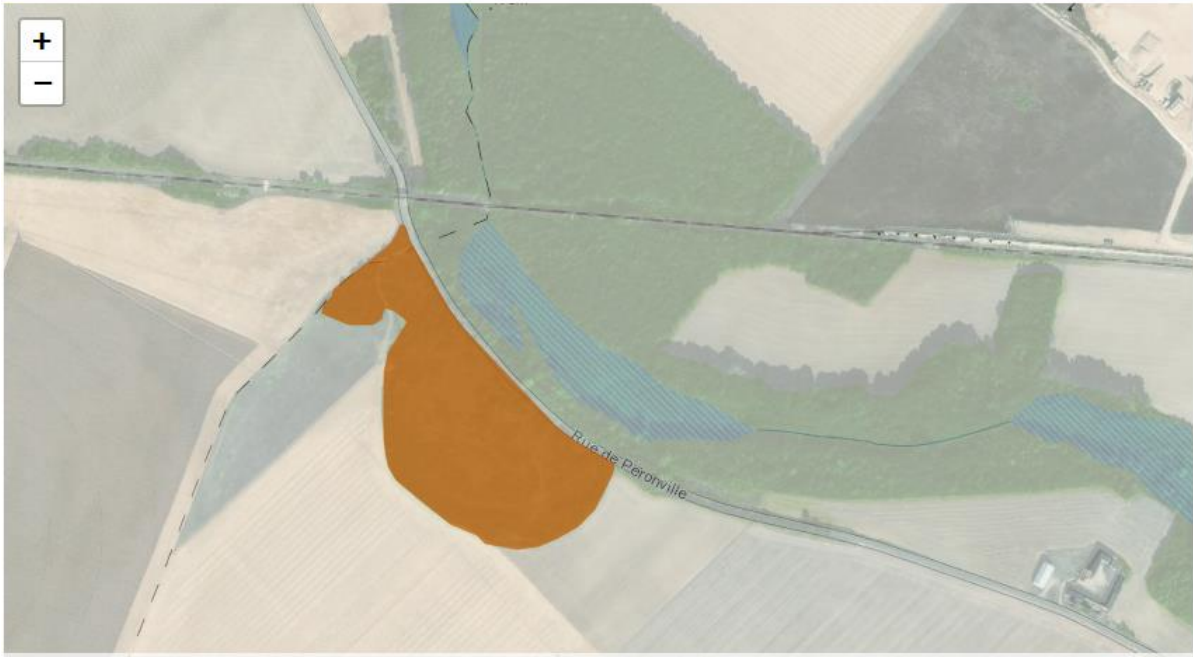
*Non renseigné*

## 9. SOURCES

Type	Auteur	Année de publication	Titre
Informateur	CBNBP (ROBOUAM N.)		
	CBNBP (ROBOÛAM N.)		
	CBNBP (ROBOÛAM N.)		
	CBNBP (ROBOÛAM N.)		

Carte de localisation PELOUSES DE LA VALLEE SAMSON

Carte de localisation



Villeneuve-sur-Conie : VALLÉE DE LA CONIE SUD PRES PERONVILLE

Carte de localisation

